

Commentaires de la Société pour vaincre la pollution (SVP) sur la description initiale de projet de mine d'or Novador.

Ce complexe minier aurifère, qui comprend trois zones d'extraction minières, 6 fosses, une usine de transformation, multiples haldes de stériles et de sites de résidus d'extraction, aura un impact négatif important sur cette zone à l'est de Val-d'Or.

Une cartographie (ci-jointe) sommaire du réseau hydrique (cours d'eau et milieux humides) de la zone du projet minier montre que 7900 mètres de cours d'eau seront interceptés par les sites résidus. À cela s'ajoute 5464 mètres de cours d'eau seront aussi interceptés par les sites de stériles et plus de 13, 500,000 m² de milieux humides seront affectés.

La proximité des déchets miniers avec les eaux de surfaces dans la zone minière augmentera les risques de contamination des eaux.

La zone qui sera exploitée a déjà un passif d'exploitation minière qui date de près de 100 ans.

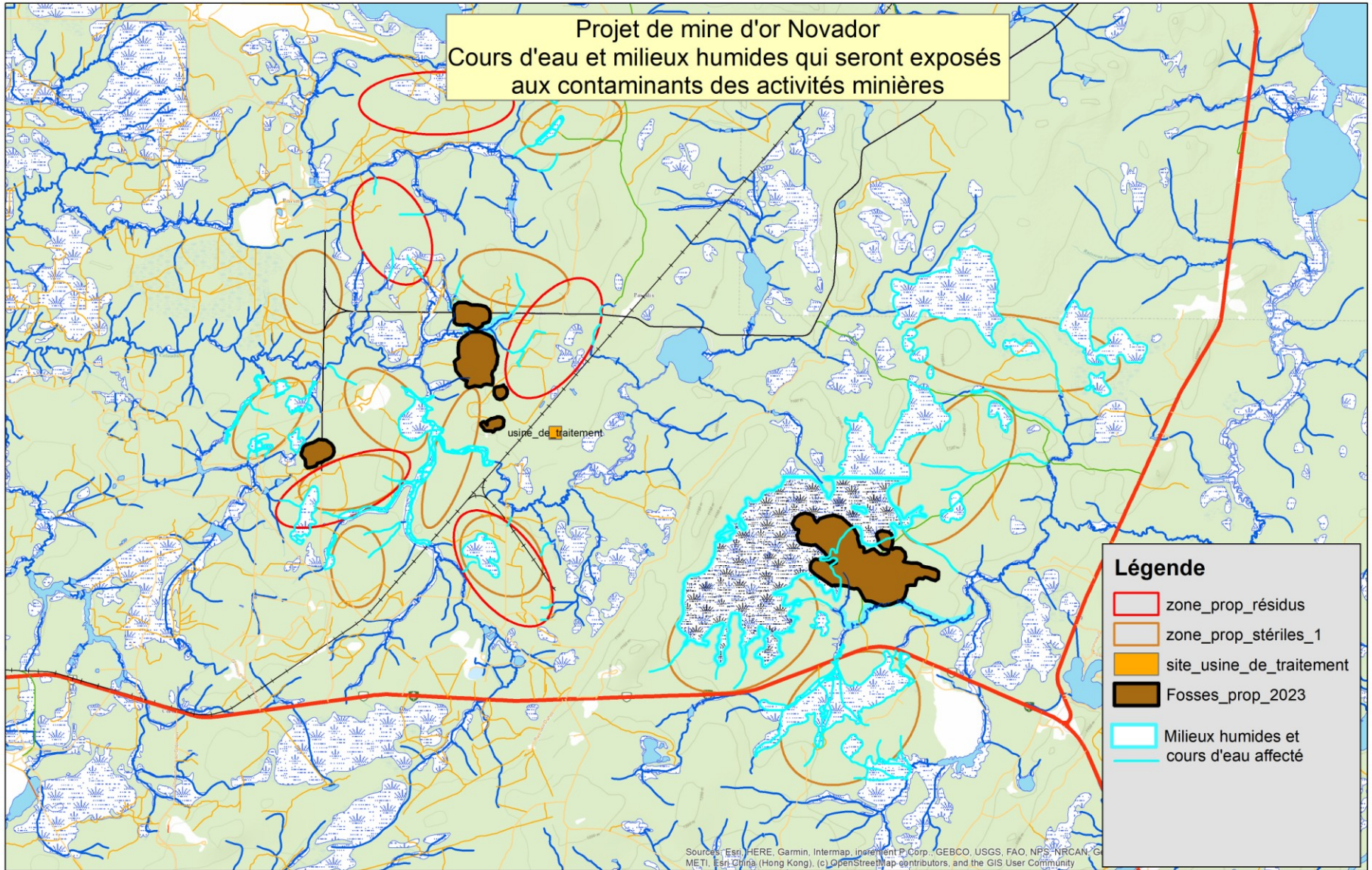
D'après le Plan de travail 2022-2023 sur la restauration des sites miniers abandonnés du Ministère des ressources naturelles et des forêts, il y a 6 sites miniers abandonnés dans la région,

EN PLANIFICATION (Sites dont une étude de caractérisation environnementale de site ou un scénario de restauration est à débiter

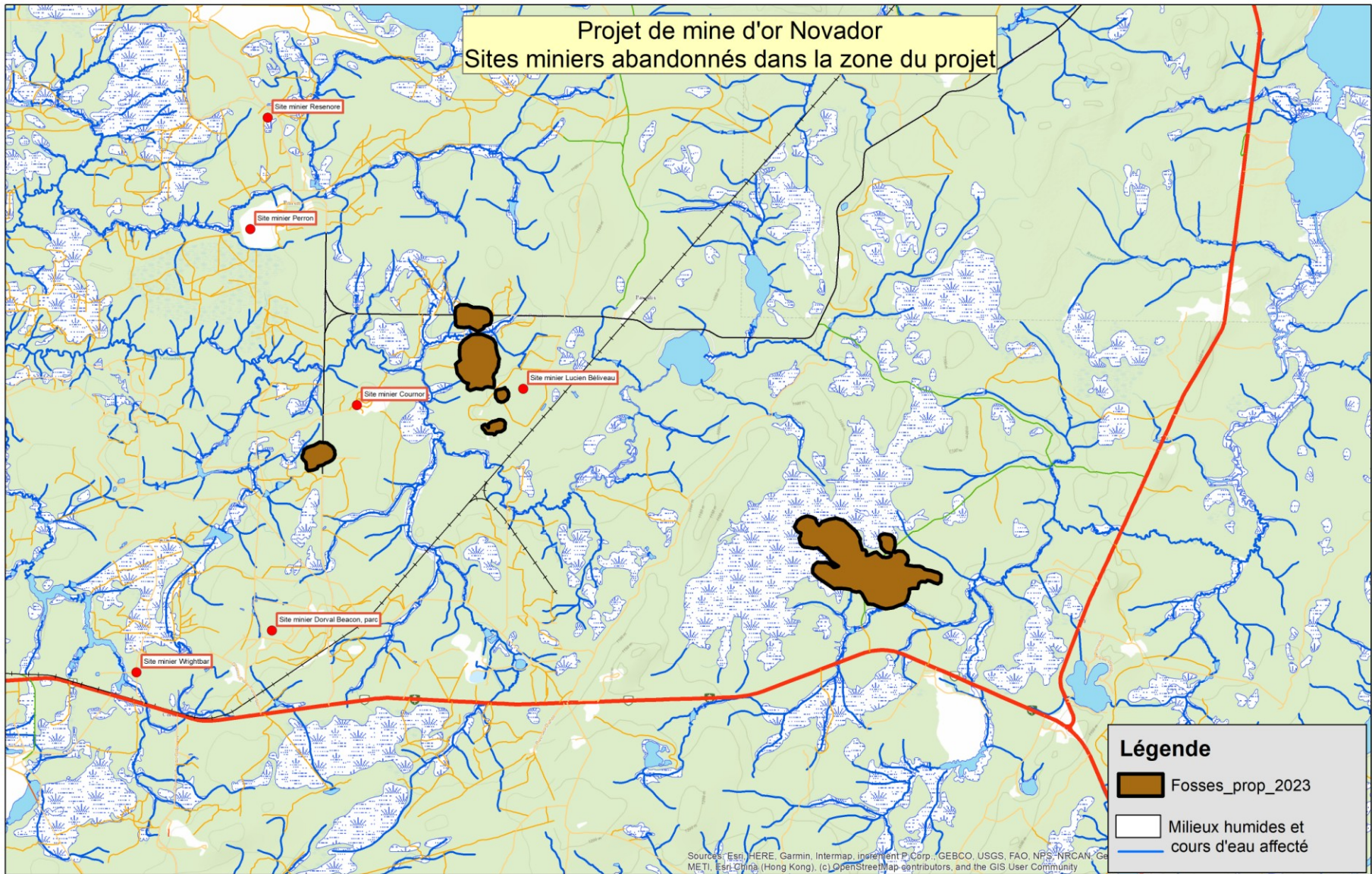
Nom	Nombre de sites	Statut	Travaux prévus en 2022-2023
Resenore	1	À débiter	Inspection du site et planification d'activités ultérieures.
Cournor	1	À débiter	Inspection du site et planification d'activités ultérieures.
Dorval-Beacon	1	À débiter	Inspection du site et planification d'activités ultérieures.
Perron	1	À débiter	Inspection du site et planification d'activités ultérieures.
Lucien Béliveau	1	À débiter	Inspection du site et planification d'activités ultérieures
Wrightbar	1	À débiter	Inspection du site et planification d'activités ultérieures

Deux de ces sites, Cournor et Lucien Béliveau sont dans les secteurs d'exploitation du projet.

Projet de mine d'or Novador
Cours d'eau et milieux humides qui seront exposés
aux contaminants des activités minières



Projet de mine d'or Novador
Sites miniers abandonnés dans la zone du projet



La SVP s'inquiète des risques de contamination accrue si des déchets miniers de ces sites sont mobilisés lors des travaux d'exploitation de Novador.

Plus particulièrement, l'ancienne mine d'or Bussière faisait de l'extraction de l'or par un procédé d'amalgamation utilisant du mercure. Un neurotoxique puissant, le mercure relâché dans les cours d'eau s'accumule dans le poisson le rendant impropre pour la consommation humaine. La présence potentielle du mercure dans la zone minière du projet rend toute exploitation dangereuse. Il doit avoir une décontamination complète du site de l'ancienne mine Bussière avant que Novador commence son exploitation du site.

Lors de la rencontre d'information avec la minière organisée par l'AEIC, les représentants de Novador ont dit que des études allaient avoir lieu au site du projet minier afin d'établir un « état de référence » du territoire qui serait un état des lieux avant que commence les travaux d'exploitation.

Or, d'après les informations de Novador colligées dans une série de documents techniques (NI-43-101) déposés au site SEDAR, il y a eu depuis 2021 (et avant) une activité intense de forages géotechniques afin de définir la ressource en or du site. Au moins 540,000 mètres cumulatifs de trous de forages ont été faits sur le site.

Une cartographie sommaire des forages est jointe.

Un forage au diamant (tête coupante) produit des eaux de forage contaminées avec débris de forage et des liquides lubrifiants. Souvent, ces boues de forages sont déversées au site de forages. Ces boues contaminent les sols et les cours d'eau à proximité des opérations de forages. Tout « état de référence » doit tenir compte de cette contamination par les boues de forages.

Ainsi, pour faire un « état de référence » pré-exploitation des lieux, on doit éviter de le faire dans la zone de forage afin de ne pas biaiser le bruit de fond. La phase exploratoire d'un projet minier doit être vue comme faisant partie des impacts d'une mine sur l'environnement.

Ce projet prévoit la mise en place d'une usine de transformation à même la zone d'exploitation. Vu que les procédés d'extraction de l'or du minerai peuvent être polluants, Novador pourrait réduire les impacts de son projet en utilisant des concentrateurs d'or locaux comme une alternative. Avec la fin de vie de certaines mines d'or dans la région de Val d'or, il serait opportun de tenter d'utiliser une usine de transformation en manque de minerai au lieu d'en construire une neuve.

Novador doit préciser ces plans de gestion des stériles et des résidus de transformation. Une approche « retour à la fosse » serait de mise puisque les 6 fosses que propose la minière laisseront trop de cicatrices sur le territoire qui en a déjà trop.

Projet de mine d'or Novador
Forages effectués dans la zone du projet minier

