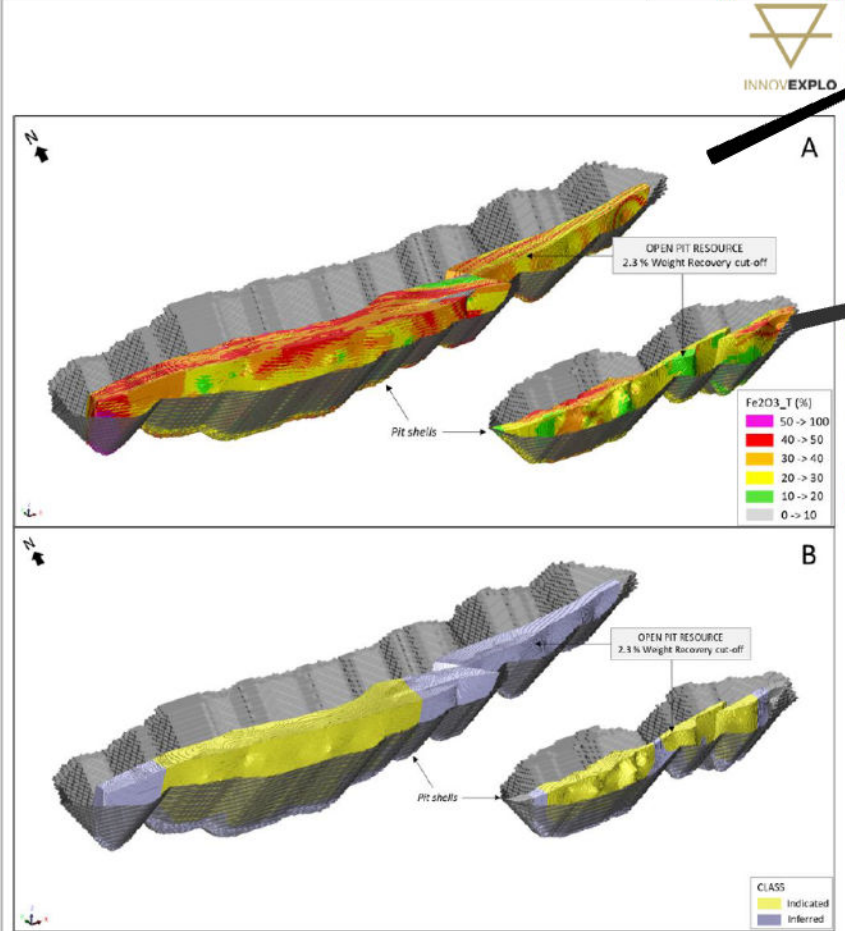
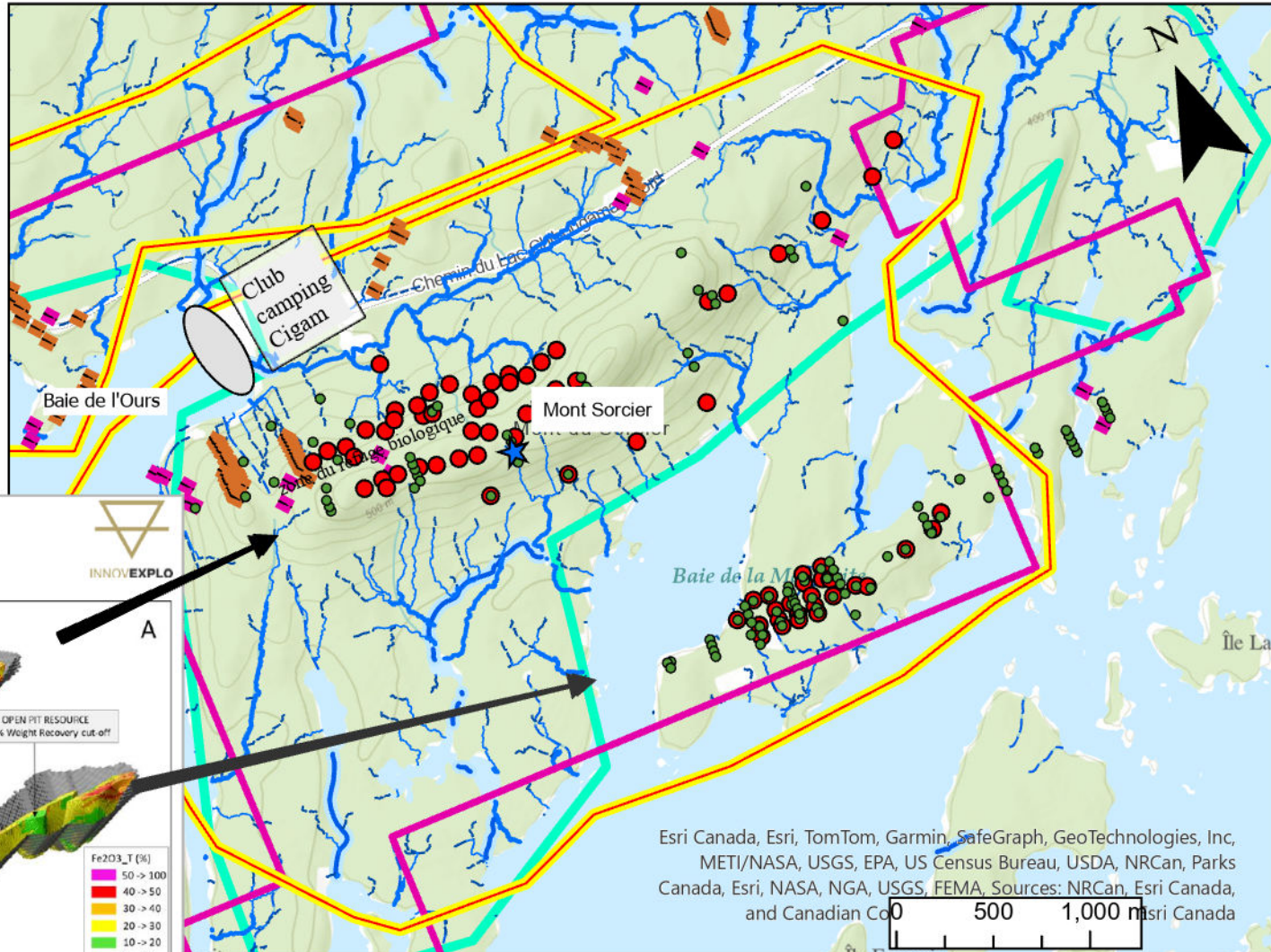


Zone du refuge biologique (en vert)
superposée sur les deux zones
minéralisées en fer - nord et sud -
du projet Mont-Sorcier



Afin de préserver la zone du refuge biologique et aussi éloigner la fosse du secteur habité (Baie de l'Ours - club camping Cigam), Voyager Metals Inc. devrait justifier son choix d'exploiter la zone nord du gisement de fer versus la zone sud, qui aurait moins d'impact sur les usagers du camping.



A. Fe₂O₃_T value;
B. Classification value

Figure 14-14 – Isometric views of the mineral resources and the Whittle optimized pit-shells (blocks selection: in pit-shells and above COG)