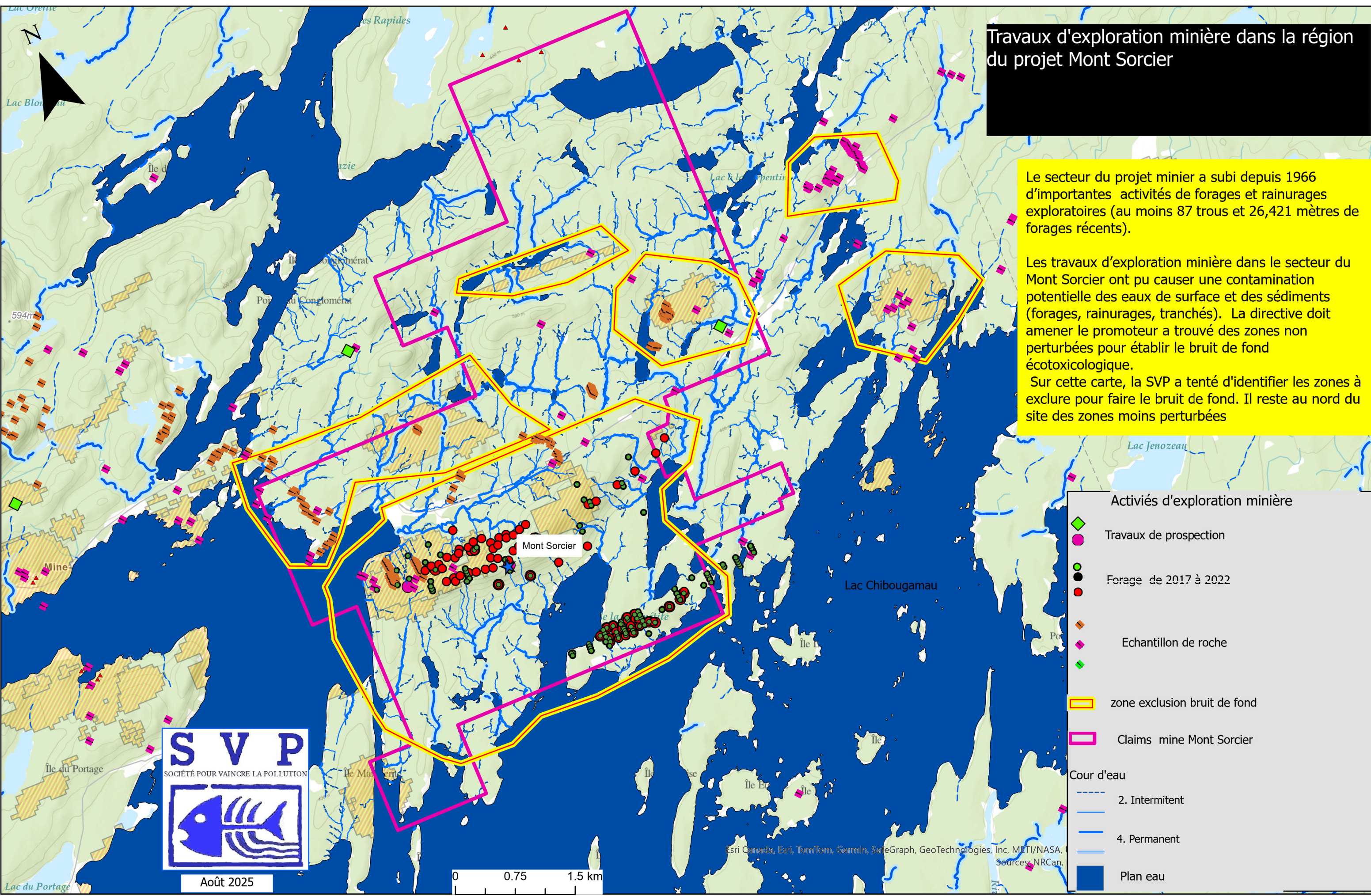


Travaux d'exploration minière dans la région du projet Mont Sorcier

Le secteur du projet minier a subi depuis 1966 d'importantes activités de forages et rainurages exploratoires (au moins 87 trous et 26,421 mètres de forages récents).

Les travaux d'exploration minière dans le secteur du Mont Sorcier ont pu causer une contamination potentielle des eaux de surface et des sédiments (forages, rainurages, tranchés). La directive doit amener le promoteur à trouver des zones non perturbées pour établir le bruit de fond écotoxicologique.

Sur cette carte, la SVP a tenté d'identifier les zones à exclure pour faire le bruit de fond. Il reste au nord du site des zones moins perturbées



Activités d'exploration minière	
	Travaux de prospection
	Forage de 2017 à 2022
	Echantillon de roche
	zone exclusion bruit de fond
	Claims mine Mont Sorcier
Cour d'eau	
	2. Intermitent
	4. Permanent
	Plan eau



Août 2025

Esri Canada, Esri, TomTom, Garmin, SafeGraph, GeoTechnologies, Inc, METI/NASA, Sources: NRCan